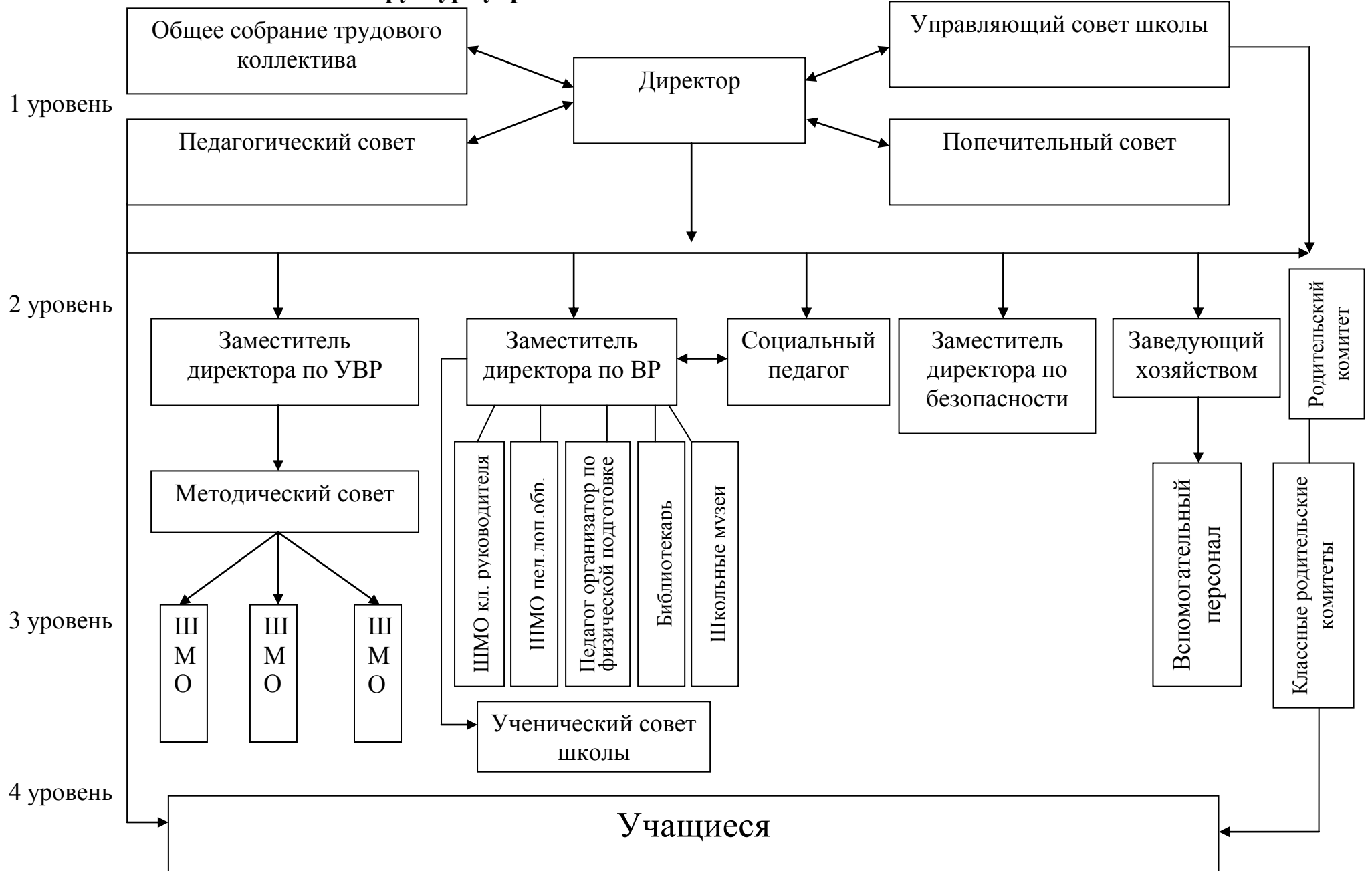


### Структура управления МБОУ «Васильевская СОШ»



## Состав органов управления образовательного учреждения

В состав Совета школы на паритетных началах и с учетом структуры школы входят:

- администрация школы;
- представители педагогических и иных работников школы, избираемые на Общем собрании трудового коллектива;
- представители родителей (законных представителей);
- представители учащихся 3-й ступени общего образования.

С учетом специфики обсуждаемых вопросов в работе Управляющего Совета по приглашению его председателя могут принимать участие с правом совещательного голоса представители Учредителя, районного отдела образования, общественности.

**(На основании Положения об Управляющем Совете школы)**

Трудовой коллектив Школы составляют все граждане, участвующие своим трудом в его деятельности на основе трудового договора.

**(На основании Положения об Общем собрании трудового коллектива)**

Членами Попечительского совета Школы могут быть:

- родители учащихся (в том числе учителя школы, если их дети обучаются в этой школе);
- представители государственных органов;
- представители органов местного самоуправления;
- органов общественного самоуправления школы;
- спонсоры, меценаты, представители организаций, оказывающие Школе постоянную финансовую, материальную, правовую, организационную, информационную и иную помощь.

**(На основании Положения о Попечительском совете)**

В состав педагогического совета входят:

директор образовательного учреждения (председатель), его заместители, педагога воспитатели, врач, педагог-психолог, социальный педагог, старший вожатый, библиотекарь, председатель родительского комитета и представители учредителей. В необходимых случаях на заседании педагогического совета образовательного учреждения приглашаются представители общественных организаций, учреждений, взаимодействующих с данным учреждением по вопросам образования, родители обучающихся, представители юридических лиц, финансирующих данное учреждение и др.

**(На основании Положения о Педагогическом совете)**

Членами Ученического Совета школы могут быть выбранные классом учащиеся 5-11 классов, желающие работать в Совете ученической школы, быть в центре школьной жизни.

**(На основании Положения об ученическом Совете школы)**

## Полномочия органов управления образовательного учреждения

<p><b>К компетенции учредительного Совета школы относится (на основании Устава и Положения о Совете школы):</b></p> <ul style="list-style-type: none"> <li>• решение важнейших вопросов деятельности Школы: определение основных направлений и перспектив развития; определение принципов распределения средств на текущий период;</li> <li>• утверждение плана развития Школы;</li> <li>• выступление с инициативой и поддержкой общественной инициативы по совершенствованию образовательного и воспитательного процесса;</li> <li>• определение путей взаимодействия Школы с научными и творческими организациями для создания условий всестороннего развития обучающихся и профессионального роста педагогов;</li> <li>• рассмотрение вопросов укрепления и развития материально-технической базы, привлечения дополнительных финансовых средств;</li> <li>• заслушивание отчета о работе Директора Школы, в том числе о расходовании внебюджетных средств;</li> <li>• согласование передачи в аренду имущества Школы;</li> <li>• разрешение конфликтов в области образования между участниками образовательного процесса, создание для этих целей Конфликтной комиссии.</li> </ul>	<p><b>К компетенции Общего собрания трудового коллектива Школы относится (на основании Устава Школы и Положения об Общем собрании трудового коллектива):</b></p> <ul style="list-style-type: none"> <li>• принятие изменений в Устав;</li> <li>• принятие Правил внутреннего трудового распорядка Школы;</li> <li>• заключение Коллективного договора;</li> <li>• заслушивание ежегодного отчета Директора и администрации Школы о выполнении Коллективного договора;</li> <li>• определение численности и срока полномочий Комиссии по трудовым спорам Школы, избрание ее членов;</li> <li>• выдвижение коллективных требований работников Школы и избрание полномочных представителей для участия в разрешении коллективного трудового спора.</li> </ul>	<p><b>К компетенции Попечительского совета относится (на основании Положения о Попечительском совете):</b></p> <ul style="list-style-type: none"> <li>• содействие привлечению внебюджетных средств для обеспечения деятельности и развития Школы;</li> <li>• содействие организации и улучшению условий труда педагогических и других работников Школы;</li> <li>• содействие организации конкурсов, соревнований и других массовых внешкольных мероприятий Школы;</li> <li>• содействие совершенствованию материально-технической базы Школы, благоустройству ее помещений и территории;</li> <li>• выходит с предложением к организациям, частным лицам, родителям (законным представителям) учащихся об оказании посильной финансовой, материальной, организационной и иной помощи, направленной на развитие Школы.</li> </ul>	<p><b>К компетенции Педагогического совета школы относится (на основании Устава Школы и Положения о Педагогическом совете):</b></p> <ul style="list-style-type: none"> <li>• определяет стратегию образовательного процесса;</li> <li>• обсуждает и производит выбор и анализ различных вариантов содержания образования, образовательных программ, форм, методов учебно-воспитательного процесса и способов их реализации;</li> <li>• рассматривает и выдвигает кандидатуры педагогических работников на присвоение им специальных званий;</li> <li>• принимает решение о формах и сроках проведения в данном календарном году промежуточной аттестации;</li> <li>• принимает решение о переводе обучающихся в следующий класс, условном переводе в следующий класс, а также по согласованию с родителями (законными представителями) обучающегося принимает решение о его оставлении на повторное обучение или продолжении обучения в форме семейного образования на основании заявления родителей (законных представителей);</li> <li>• принимает решение об исключении из Школы обучающихся, достигших установленного законодательством возраста, за совершение противоправных действий, грубые и неоднократные нарушения настоящего Устава;</li> <li>• обсуждает годовой календарный учебный график, а также подводит итоги прошедшего учебного года;</li> <li>• обсуждает и принимает локальные акты, регламентирующие отдельные вопросы образовательной деятельности Школы.</li> </ul>	<p><b>К компетенции Ученического Совета относится (на основании Положения о Совете старшеклассников):</b></p> <ul style="list-style-type: none"> <li>• обращение с предложениями и рекомендациями к Совету школы; принятие участия в работе Совета;</li> <li>• участие членов Совета в работе педагогических советов;</li> <li>• организация и проведение ученических конференций;</li> <li>• участие в разработке совместно с педагогическим коллективом внутришкольных законов, правил и требований;</li> <li>• разработка, организация и проведение культурно-массовых и спортивных мероприятий;</li> <li>• участие в районных, окружных, городских мероприятиях (смотрах) по организации ученического самоуправления;</li> </ul>
---	--	--	---	--

**ДОКУМЕНТ ПОДПИСАН  
ЭЛЕКТРОННОЙ ПОДПИСЬЮ**

**СВЕДЕНИЯ О СЕРТИФИКАТЕ ЭП**

Сертификат 669156940959655819463310575184336563501118402920

Владелец Серова Наталья Михайловна

Действителен с 24.01.2025 по 24.01.2026